



WINNER[®]
 **BRASIL**

CATÁLOGO

www.winnerindustria.com.br

AVENTAL / CAPOTE CIRÚRGICO ESTERIL SMS WINNER

Registro ANVISA: 80201960184



COMPOSIÇÃO:

- SMS/SSMMS/SSMMMS Gramaturas 40g/m² e 50g/m²
- 100% polipropileno
- Punhos em malha: algodão e Poliéster
- Toalha de mão: Viscose e poliéster.



- ✓ POSSUI TIRAS INTERNAS E EXTERNAS PARA FECHAMENTO POR TRANSPASSE, CARTÃO DE TRANSFERÊNCIA E TOALHA DE MÃO ABSORVENTE
- ✓ MANGA LONGA COM PUNHO EM MALHA
- ✓ REPELENTE À ÁGUA E SANGUE
- ✓ PRODUTO MALEÁVEL
- ✓ ISENTO DE LÁTEX
- ✓ APIROGÊNICO
- ✓ ESTERILIZADO POR ETO
- ✓ COR: AZUL
- ✓ ATÓXICO



INDICAÇÃO DE USO:

- Paramentação em procedimentos clínico-cirúrgicos de longa duração e com liberação de moderados volumes de sangue ou fluidos corpóreos.

CÓDIGO	PRODUTO	TAMANHO
19	SMS/SSMMS/SSMMMS Descartável 50g/m ²	M - 120x140 cm
397	SMS/SSMMS/SSMMMS Descartável 50g/m ²	G - 130X150 cm
179	SMS/SSMMS/SSMMMS Descartável 50g/m ²	GG - 140x160 cm
45	SMS/SSMMS/SSMMMS Descartável 40g/m ²	M - 120X140 cm
1910	SMS/SSMMS/SSMMMS Descartável 40g/m ²	G - 130X150 cm
1911	SMS/SSMMS/SSMMMS Descartável 40g/m ²	GG - 140x160 cm

AVENTAL DE PROCEDIMENTO IMPERMEÁVEL LAMINADO DESCARTÁVEL

Registro ANVISA: 80201960149

C.A.: 30.555

COMPOSIÇÃO

- Polipropileno e polietileno.
- Punho: Malha: algodão e poliéster.



INDICAÇÃO DE USO:

- Paramentação em procedimentos de longa duração e/ou com liberação de grandes quantidades de fluidos.
- Indicado para proteção do tronco e membros superiores do usuário contra respingos de produtos químicos, sangue e fluídos corporais.

- ✓ SMS/SMMS/SSMMMS E POLIETILENO GRAMATURA 50G/M².
- ✓ ATÓXICO.
- ✓ ISENTO DE LÁTEX.
- ✓ HIPOALERGÊNICO.
- ✓ MANGA LONGA.
- ✓ PUNHO EM MALHA.
- ✓ REPELENTE A TODOS OS LÍQUIDOS, EXCETO SOLVENTES.
- ✓ COR: AZUL.
- ✓ MALEÁVEL E RESISTENTE À TRAÇÃO.
- ✓ ANTIESTÁTICO.



	PRODUTO	TAMANHO
1552	Impermeável Laminado 50g/m² Descartável	M
37	Impermeável Laminado 50g/m² Descartável	G
1553	Impermeável Laminado 50g/m² Descartável	GG

AVENTAL DE PROCEDIMENTO SMS DESCARTÁVEL

Registro ANVISA: 80201960113

C.A.: 39.519 - Avental Verde

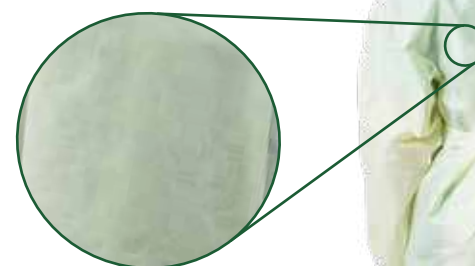
C.A.: 40.572 - Avental Amarelo

COMPOSIÇÃO:

- SMS/SSMMS/SSMMMS Gramatura 30g/m²
- 100% polipropileno
- Punhos em elástico: poliéster e elastodieno



- ✓ ISENTO DE LÁTEX
- ✓ APIROGÊNICO
- ✓ MODELAGEM UNISSEX
- ✓ REPELENTE À ÁGUA E SANGUE
- ✓ MANGA LONGA COM PUNHO EM ELÁSTICO
- ✓ CORES: VERDE E AMARELO



INDICAÇÃO DE USO:

- Paramentação em procedimentos clínicos em geral, quando houver risco de contato da pele ou vestimenta do profissional com sangue, fluidos corporais, secreções ou excreções, exceto suor.
- Proteção contra possíveis contaminações nas dependências hospitalares ou em ambientes que requeiram proteção

CÓDIGO	PRODUTO	TAMANHO
224	SMS/SSMMS/SSMMMS 30g/m ² Verde	U - 120x150 cm
226	SMS/SSMMS/SSMMMS 30g/m ² Amarelo	U - 120x150 cm

AVENTAL PARA EXPURGO LAMINADO IMPERMEÁVEL DESCARTÁVEL

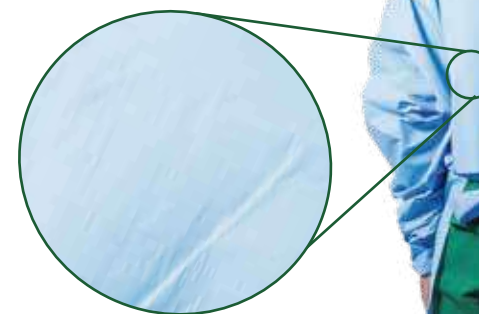
Registro ANVISA: 8020196015

C.A.: 40.571

COMPOSIÇÃO:

- Impermeável Laminado Gramatura 50g/m²
- polipropileno e polietileno
- Punhos com dedal em elástico: poliéster e elastodieno.

- ✓ ATÓXICO
- ✓ APIROGÊNICO
- ✓ MANGA LONGA COM PUNHO EM ELASTICO COM DEDAL
- ✓ ISENTO DE LÁTEX
- ✓ IMPERMEÁVEL
- ✓ COR: AZUL



INDICAÇÃO DE USO:

- Paramentação em procedimentos de limpeza, higienização de instrumentação cirúrgica e locais com sujidades e fluidos.

CÓDIGO

PRODUTO

TAMANHO

81

Laminado Impermeável 50g/m² Descartável

110x140 cm

AVENTAL DE PROCEDIMENTO SMS DESCARTÁVEL

Registro ANVISA: 80201960113

C.A.: 39.519

COMPOSIÇÃO:

- SMS/SSMMS/SSMMMS Gramaturas 40g/m² e 50g/m²
- 100% polipropileno
- Punhos em malha: algodão e Poliéster

✓ COR: AZUL

✓ MANGA LONGA COM PUNHO EM MALHA

✓ ISENTO DE LÁTEX

✓ PRODUTO MALEÁVEL



INDICAÇÃO DE USO:

- Paramentação em procedimentos clínicos em geral, quando houver risco de contato da pele ou vestimenta do profissional com sangue, fluidos corporais, secreções ou excreções, exceto suor.
- Proteção contra possíveis contaminações nas dependências hospitalares ou em ambientes que requeiram proteção

CÓDIGO	PRODUTO	TAMANHO
1311	Avental/Capote de Procedimento SMS/SSMMS/SSMMMS 50g/m ² Descartável	M - 120X140 cm
1504	Avental/Capote de Procedimento SMS/SSMMS/SSMMMS 50g/m ² Descartável	G - 130X150 cm
1551	Avental/Capote de Procedimento SMS/SSMMS/SSMMMS 50g/m ² Descartável	GG - 140x160 cm
1896	Avental/Capote de Procedimento SMS/SSMMS/SSMMMS 40g/m ² Descartável	M - 120X140 cm
1893	Avental/Capote de Procedimento SMS/SSMMS/SSMMMS 40g/m ² Descartável	G - 130X150 cm
1909	Avental/Capote de Procedimento SMS/SSMMS/SSMMMS 40g/m ² Descartável	GG - 140x160 cm

AVENTAL DE PROCEDIMENTO TNT DESCARTÁVEL

REGISTRO ANVISA: 80201960102



COMPOSIÇÃO:

- 100% polipropileno
- Punho – elástico: poliéster e elastodieno.



INDICAÇÃO DE USO:

- Paramentação em procedimentos clínicos em geral, quando houver risco de contato da pele ou vestimenta do profissional com sangue, fluidos corporais, secreções ou excreções, exceto o suor.

- ✓ TECIDO NÃO TECIDO GRAMATURAS 20G/M², 30G/M² E 40G/M².
- ✓ ISENTO DE LÁTEX.
- ✓ ATÓXICO.
- ✓ MANGA LONGA.
- ✓ ACABAMENTO EM COSTURA.
- ✓ PUNHO EM ELÁSTICO.
- ✓ CORES: BRANCO E AZUL.
- ✓ ALTA FLEXIBILIDADE E RESISTÊNCIA.
- ✓ MALEÁVEL E PRÁTICO.

CÓDIGO	PRODUTO	TAMANHO
156	Avental de Procedimento TNT 20g/m ² Descartável - Branco	U - 140X110
169	Avental de Procedimento TNT 20g/m ² Descartável - Azul	U - 140X110
258	Avental de Procedimento TNT 30g/m ² Descartável - Branco	U - 140X110
777	Avental de Procedimento TNT 30g/m ² Descartável - Azul	U - 140X110
820	Avental de Procedimento TNT 40g/m ² Descartável - Branco	U - 140X110
190	Avental de Procedimento TNT 40g/m ² Descartável - Azul	U - 140X110

CAMPO / MANTA / INVÓLUCRO PARA ESTERILIZAÇÃO

Registro ANVISA: ISENTO

COMPOSIÇÃO:

- SMS/SSMMS/SSMMMS Gramaturas 40g/m², 50g/m² e 60g/m²
- 100% polipropileno

✓ POSSUI ALTA BARREIRA BACTERIOLÓGICA E BAIXO ÍNDICE DE DESPRENDIMENTO DE PARTÍCULAS

✓ ATÓXICO

✓ REPELENTE À ÁGUA E ÁLCOOL

✓ ISENTO DE LÁTEX

✓ COR: AZUL

✓ ANTIESTÁTICO



INDICAÇÃO DE USO:

- Embalagem de materiais leves, pesados e superpesados relacionados a procedimentos cirúrgicos e estéreis, antes de serem submetidos a processos de esterilização a vapor, peróxido de hidrogênio, óxido de etileno ou formaldeído.

CÓDIGO

PRODUTO

TAMANHO

1900	SMS/SSMMS/SSMMMS 40g/m ²	30x30 cm
1901	SMS/SSMMS/SSMMMS 40g/m ²	40x40 cm
1902	SMS/SSMMS/SSMMMS 40g/m ²	50x50 cm
1903	SMS/SSMMS/SSMMMS 40g/m ²	60x60 cm
1904	SMS/SSMMS/SSMMMS 40g/m ²	75x75 cm
1905	MS/SSMMS/SSMMMS 40g/m ²	90x90 cm
1906	SMS/SSMMS/SSMMMS 40g/m ²	100x100 cm
1907	SMS/SSMMS/SSMMMS 40g/m ²	120x120 cm
1908	SMS/SSMMS/SSMMMS 40g/m ²	150x150 cm
735	SMS/SSMMS/SSMMMS 50g/m ²	30x30 cm
269	SMS/SSMMS/SSMMMS 50g/m ²	40x40 cm
285	SMS/SSMMS/SSMMMS 50g/m ²	50x50 cm
84	SMS/SSMMS/SSMMMS 50g/m ²	60x60 cm
286	SMS/SSMMS/SSMMMS 50g/m ²	75x75 cm
332	SMS/SSMMS/SSMMMS 50g/m ²	90x90 cm
149	SMS/SSMMS/SSMMMS 50g/m ²	100x100 cm
289	SMS/SSMMS/SSMMMS 50g/m ²	120x120 cm
290	SMS/SSMMS/SSMMMS 50g/m ²	150x150 cm
1898	SMS/SSMMS/SSMMMS 60g/m ²	30x30 cm
1899	SMS/SSMMS/SSMMMS 60g/m ²	40x40 cm
796	SMS/SSMMS/SSMMMS 60g/m ²	50x50 cm
132	SMS/SSMMS/SSMMMS 60g/m ²	90x90 cm
65	SMS/SSMMS/SSMMMS 60g/m ²	100x100 cm
721	SMS/SSMMS/SSMMMS 60g/m ²	120x120 cm
49	SMS/SSMMS/SSMMMS 60g/m ²	150x150 cm
1048	SMS/SSMMS/SSMMMS 60g/m ²	60x60 cm
908	SMS/SSMMS/SSMMMS 60g/m ²	75x75 cm

CAMPO OFTÁLMICO COM BAG ESTÉRIL

Registro ANVISA: 80201960146

COMPOSIÇÃO:

- SMS/SSMMS/SSMMMS Gramatura 50g/m²
- 100% polipropileno
- BAG: polietileno e arame recozido
- Película adesiva: poliuretano e papel siliconado



INDICAÇÃO DE USO:

- Procedimentos oftalmológicos em geral, sendo barreira física à propagação de micro-organismos.
- Utilizado também em associação a outros campos e/ou kits.



- ✓ ESTERILIZADO POR ÓXIDO DE ETILENO
- ✓ PRODUTO RESISTENTE E MALEÁVEL
- ✓ COR: AZUL
- ✓ POSSUI FENESTRA CENTRALIZADA COM PELÍCULA ADESIVA
- ✓ ATÓXICO
- ✓ ISENTO DE LÁTEX
- ✓ BAG: BOLSA COLETORA DE FLUIDOS COM CLIPE MALEÁVEL
- ✓ REPELENTE À FLUIDOS



CÓDIGO	PRODUTO	TAMANHO
2022	SMS/SSMMS/SSMMMS 50g/m ² Estéril	80x80 cm
2021	SMS/SSMMS/SSMMMS 50g/m ² Estéril	120x110 cm

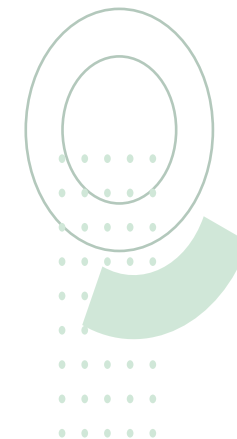
CAMPO CIRÚRGICO DESCARTÁVEL ESTÉRIL WINNER

Registro ANVISA: VARIADOS

COMPOSIÇÃO:

- 100% polipropileno.

- ✓ ISENTA DE LÁTEX.
- ✓ ATÓXICO.
- ✓ COR: AZUL.
- ✓ REPELENTE A FLUIDOS.
- ✓ COM OU SEM FITA ADESIVA.
- ✓ COM OU SEM FENESTRA.
- ✓ RESISTENTE E MALEÁVEL.
- ✓ ESTERILIZADO POR ÓXIDO DE ETILENO.



INDICAÇÃO DE USO:

Procedimentos cirúrgicos que requerem a manutenção da técnica asséptica, sendo barreira física à propagação de micro-organismos e proporcionando o isolamento da área a ser tratada.

CÓDIGO

PRODUTO

Diversos

Campo Cirúrgico Estéril SMS 50g/m²
Descartável Winner

- Com/Sem Fenestra

- Com/Sem Fita Adesiva

LENÇOL DESCARTÁVEL WINNER



Registro ANVISA: ISENTO

COMPOSIÇÃO

- Tecido NãoTecido Gramatura 30/m² e SMS/SSMMS/SSMMMS Gramatura 50g/m²
- 100% polipropileno.
- Elástico: polipropileno e elastodieno.



INDICAÇÃO DE USO

- Cobertura de leitos e macas, servindo como barreira para propagação de micro-organismos, evitando a contaminação do ambiente e protegendo o usuário.

- ✓ ISENTO DE LÁTEX.
- ✓ ATÓXICO.
- ✓ COM OU SEM ELÁSTICO NAS BORDAS.
- ✓ ACABAMENTO: COSTURA (PARA OS LENÇÓIS COM ELÁSTICO NAS BORDAS).
- ✓ CORES: BRANCO, AZUL, VERDE.



CÓDIGO	PRODUTO	TAMANHO
914	TNT 30g/m ² Branco - Sem Elástico	200x90
1879	TNT 30g/m ² Azul - Sem Elástico	200x90
1880	TNT 30g/m ² Verde - Sem Elástico	200x90
254	TNT 30g/m ² Branco - Com Elástico	200x90
925	TNT 30g/m ² Azul - Com Elástico	200x90
1881	TNT 30g/m ² Verde - Com Elástico	200x90
1621	SMS/SSMMS/SSMMMS 50g/m ² Branco - Sem Elástico	200x90
769	SMS/SSMMS/SSMMMS 50g/m ² Azul - Sem Elástico	200x90
1882	SMS/SSMMS/SSMMMS 50g/m ² Verde - Sem Elástico	200x90
139	SMS/SSMMS/SSMMMS 50g/m ² Branco - Com Elástico	200x90
1883	SMS/SSMMS/SSMMMS 50g/m ² Azul - Com Elástico	200x90
1884	SMS/SSMMS/SSMMMS 50g/m ² Verde - Com Elástico	200x90

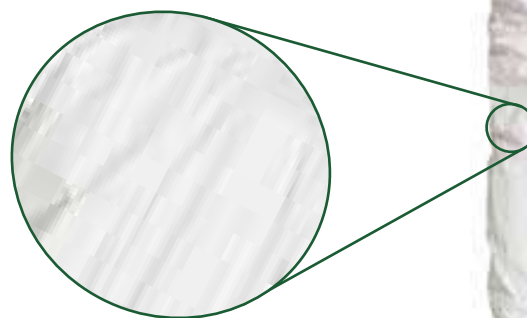
MACACÃO DE SEGURANÇA IMPERMEÁVEL LAMINADO DESCARTÁVEL 55g/m²

Registro ANVISA: 80201960023

C.A.: 32.646

COMPOSIÇÃO:

- Laminado Impermeável Gramatura 55g/m²
- polipropileno e polietileno
- Capuz, punho e tornozelo em elástico: poliéster e elastodieno



- ✓ ESTÉRIL (ETO) E NÃO ESTÉRIL
- ✓ ATÓXICO
- ✓ 100% IMPERMEÁVEL
- ✓ ANTIESTÁTICO
- ✓ ISENTO DE LÁTEX
- ✓ PRODUTO MALEÁVEL
- ✓ FECHAMENTO TÓRACO-ABDOMINAL EM ZÍPER
TRANSPASSADO COM FITA DUPLA-FACE
- ✓ RESISTENTE À TRAÇÃO
- ✓ RESISTENTE E A PRODUTOS QUÍMICOS
- ✓ COR: BRANCO
- ✓ MODELAGEM UNISSEX
- ✓ NÃO PROPAGA CHAMAS



INDICAÇÃO DE USO:

- Paramentação em locais de trabalho que ofereçam risco de contato com fluidos corpóreos ou substâncias perigosas, conferindo também proteção contra riscos de origem química.

CÓDIGO	PRODUTO	TAMANHO
237	55g/m ² Estéril Descartável	M - 156x120 cm
22	55g/m ² Estéril Descartável	G - 160x120 cm
116	55g/m ² Estéril Descartável	GG - 165x130 cm
391	55g/m ² Estéril Descartável	XG - 178x140 cm
495	55g/m ² Descartável Não Estéril	M - 156x120 cm
496	55g/m ² Descartável Não Estéril	G - 160x120 cm
1196	55g/m ² Descartável Não Estéril	GG - 165x130 cm
497	55g/m ² Descartável Não Estéril	XG - 178x140 cm

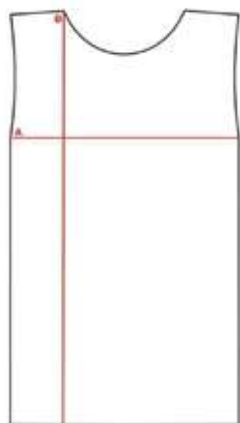
CAMISOLA DESCARTÁVEL

Registro ANVISA: 80201960036

COMPOSIÇÃO:

-SMS Gramaturas 30g/m² e 50g/m² - 100% polipropileno

- ✓ ATÓXICO
- ✓ MODELAGEM UNISSEX
- ✓ SEM MANGA E SEM COLARINHO
- ✓ ISENTO DE LÁTEX
- ✓ COR: AZUL E VERDE



INDICAÇÃO DE USO:

- Vestimenta destinada ao paciente em realização de procedimentos e/ou avaliação médica.

CÓDIGO	PRODUTO	TAMANHO
2002	SMS 30g/m ² Verde Descartável	P - 100x130 cm
270	SMS 30g/m ² Verde Descartável	M - 120x140 cm
2003	SMS 30g/m ² Verde Descartável	G - 130x150 cm
780	SMS 50g/m ² Azul Descartável	P - 100x130 cm
1014	SMS 50g/m ² Azul Descartável	M - 120x140 cm
1510	SMS 50g/m ² Azul Descartável	G - 130x150 cm

CONJUNTO DE CALÇA E CAMISA DESCARTÁVEL WINNER

Registro ANVISA: 80201969001

COMPOSIÇÃO:

- SMS/SSMMS/SSMMMS Gramaturas 30g/m², 40g/m² e 50g/m²
- 100% polipropileno



- ✓ ESTÉRIL (ETO) OU NÃO ESTÉRIL
- ✓ ISENTO DE LÁTEX
- ✓ ATÓXICO
- ✓ REPELENTE À ÁGUA E ÁLCOOL
- ✓ RESISTENTE À ABRASÃO
- ✓ SEM MANGA
- ✓ CORES: VERDE E AZUL



INDICAÇÃO DE USO:

Paramentação de rotina hospitalar e/ou em procedimentos em geral, sendo barreira física à propagação de micro-organismos, podendo ser indicado para profissionais de saúde e pacientes em geral.



CÓDIGO	PRODUTO	TAMANHO
1813	SMS/SSMMS/SSMMMS 30g/m ² Verde Descartável	P - Camisa: 75x110 cm Calça: 105x100 cm
1768	SMS/SSMMS/SSMMMS 30g/m ² Verde Descartável	M - Camisa: 80x120 cm Calça: 110x115 cm
1814	SMS/SSMMS/SSMMMS 30g/m ² Verde Descartável	G - Camisa: 85x130 cm Calça: 115x125 cm
1815	SMS/SSMMS/SSMMMS 30g/m ² Verde Descartável	GG - Camisa: 90x140 cm Calça: 120x135 cm
1912	SMS/SSMMS/SSMMMS 40g/m ² Azul Descartável	P - Camisa: 75x110 cm Calça: 105x100 cm
1913	SMS/SSMMS/SSMMMS 40g/m ² Azul Descartável	M - Camisa: 80x120 cm Calça: 110x115 cm
1914	SMS/SSMMS/SSMMMS 40g/m ² Azul Descartável	G - Camisa: 85x130 cm Calça: 115x125 cm
1915	SMS/SSMMS/SSMMMS 40g/m ² Azul Descartável	GG - Camisa: 90x140 cm Calça: 120x135 cm
1444	SMS/SSMMS/SSMMMS 50g/m ² Azul Descartável	P - Camisa: 75x110 cm Calça: 105x100 cm
362	SMS/SSMMS/SSMMMS 50g/m ² Azul Descartável	M - Camisa: 80x120 cm Calça: 110x115 cm
108	SMS/SSMMS/SSMMMS 50g/m ² Azul Descartável	G - Camisa: 85x130 cm Calça: 115x125 cm
1818	SMS/SSMMS/SSMMMS 50g/m ² Azul Descartável	GG - Camisa: 90x140 cm Calça: 120x135 cm
1823	SMS/SSMMS/SSMMMS 30g/m ² Estéril Verde Descartável	P - Camisa: 75x110 cm Calça: 105x100 cm
1824	SMS/SSMMS/SSMMMS 30g/m ² Estéril Verde Descartável	M - Camisa: 80x120 cm Calça: 110x115 cm
1825	SMS/SSMMS/SSMMMS 30g/m ² Estéril Verde Descartável	G - Camisa: 85x130 cm Calça: 115x125 cm
1826	SMS/SSMMS/SSMMMS 30g/m ² Estéril Verde Descartável	GG - Camisa: 90x140 cm Calça: 120x135 cm
1819	SMS/SSMMS/SSMMMS 50g/m ² Estéril Azul Descartável	P - Camisa: 75x110 cm Calça: 105x100 cm
1820	SMS/SSMMS/SSMMMS 50g/m ² Estéril Azul Descartável	M - Camisa: 80x120 cm Calça: 110x115 cm
1821	SMS/SSMMS/SSMMMS 50g/m ² Estéril Azul Descartável	G - Camisa: 85x130 cm Calça: 115x125 cm
1822	SMS/SSMMS/SSMMMS 50g/m ² Estéril Azul Descartável	GG - Camisa: 90x140 cm Calça: 120x135 cm

BATA DESCARTÁVEL

Registro ANVISA: 20801960122

COMPOSIÇÃO:

- SMS/SSMMS/SSMMMS Gramaturas 30g/m² e 50g/m²
- 100% polipropileno



- ☒ ATÓXICO
- ☒ ISENTO DE LÁTEX
- ☒ SEM MANGA
- ☒ ACABAMENTO EM SOLDA ULTRASSÔNICA
- ☒ CORES: VERDE E AZUL



INDICAÇÃO DE USO:

- Paramentação em procedimentos clínicos, além de servir como barreira contra possíveis contaminações nas dependências hospitalares ou em ambientes que requeiram proteção.

CÓDIGO	PRODUTO	TAMANHO
1873	SMS 30G/M ² VERDE DESCARTÁVEL	P - 120X110 CM
1874	SMS 30G/M ² VERDE DESCARTÁVEL	M - 130X120 CM
1875	SMS 30G/M ² VERDE DESCARTÁVEL	G - 140X125 CM
1876	SMS 30G/M ² VERDE DESCARTÁVEL	XG - 150X145 CM
1877	SMS 50G/M ² AZUL DESCARTÁVEL	P - 120X110 CM
1878	SMS 50G/M ² AZUL DESCARTÁVEL	M - 130X120 CM
1517	SMS 50G/M ² AZUL DESCARTÁVEL	G - 140X125 CM
1518	SMS 50G/M ² AZUL DESCARTÁVEL	XG - 150X145 CM

KIT CIRÚRGICO UNIVERSAL ESTÉRIL

Registro ANVISA: 80201960060

COMPOSIÇÃO:

- SMS/SSMMS/SSMMMS Gramatura 50g/m² - 100% polipropileno
- Impermeável Laminado Gramatura 50g/m²
- polipropileno laminado em polietileno
- Campo de Mesa Auxiliar
- polipropileno laminado em polietileno - 160x200 cm
- Fronha de Mayo: polipropileno laminado em polietileno - 130x60 cm
- Campo Inferior: polipropileno + fita adesiva - 160x200 cm
- Campo Superior: polipropileno + fita adesiva - 180x200 cm
- Campos Laterais: polipropileno + fita adesiva - 160x200 cm
- Fita adesiva: Adesivo HOTMELT a base de EVA



INDICAÇÃO DE USO:

- O Kit Cirúrgico é indicado para cobrir os pacientes, proporcionando uma barreira estéril entre o paciente e a equipe de saúde durante procedimentos cirúrgicos.



- ✓ COMPOSTO: CAMPO DE MESA AUXILIAR, FRONHA DE MAYO, CAMPO INFERIOR, CAMPO SUPERIOR, CAMPOS LATERAIS E FITA ADESIVA
- ✓ ISENTO DE LÁTEX
- ✓ ATÓXICO
- ✓ POSSUI CAMPOS REPELENTES À ÁGUA E SANGUE E CAMPOS IMPERMEÁVEIS.
- ✓ COR: AZUL
- ✓ ESTERILIZADO POR ÓXIDO DE ETILENO
- ✓ DOBRA ASSÉPTICA

CÓDIGO

PRODUTO

38

Kit Cirúrgico Universal SMS/Laminado
Impermeável Estéril Winner

KIT CIRÚRGICO UNIVERSAL ESTÉRIL WINNER COM AVENTAL CIRÚRGICO



COMPOSIÇÃO:

- SMS/SMMS: polipropileno.
- Laminado impermeável: polipropileno e polietileno (filme de polietileno impermeável com reforço de camadas de polipropileno).
- Campo de mesa auxiliar: laminado impermeável - 160x200 cm
- Fronha de Mayo: laminado impermeável - 130x60 cm
- Campo inferior: polipropileno - 160x200 cm
- Campo superior: polipropileno - 180x200 cm
- Campos laterais: polipropileno - 160x200 cm
- Avental cirúrgico SMS GR50: polipropileno.
- Fita adesiva: adesivo HOTMELT a base de EVA.

- ✓ COMPOSTO: CAMPO DE MESA AUXILIAR, FRONHA DE MAYO, CAMPO INFERIOR, CAMPO SUPERIOR, CAMPOS LATERAIS, FITA ADESIVA E AVENTAL CIRÚRGICO.
- ✓ ISENTO DE LÁTEX.
- ✓ ATÓXICO.
- ✓ POSSUI CAMPOS REPELENTES À ÁGUA E SANGUE E CAMPOS IMPERMEÁVEIS.
- ✓ COR: AZUL.
- ✓ ESTERILIZADO POR ÓXIDO DE ETILENO.
- ✓ DUPLA EMBALAGEM QUE PERMITE A MANUTENÇÃO DA ABERTURA POR TÉCNICA ASSÉPTICA.
- ✓ DOBRA ASSÉPTICA.
- ✓ HIDRO-REPELENTE E HEMO-REPELENTE.



INDICAÇÃO DE USO:

- O Kit Cirúrgico é indicado para cobrir os pacientes, proporcionando uma barreira estéril entre o paciente e a equipe de saúde durante procedimentos cirúrgicos.
- Paramentação em procedimentos cirúrgicos.

CÓDIGO

PRODUTO

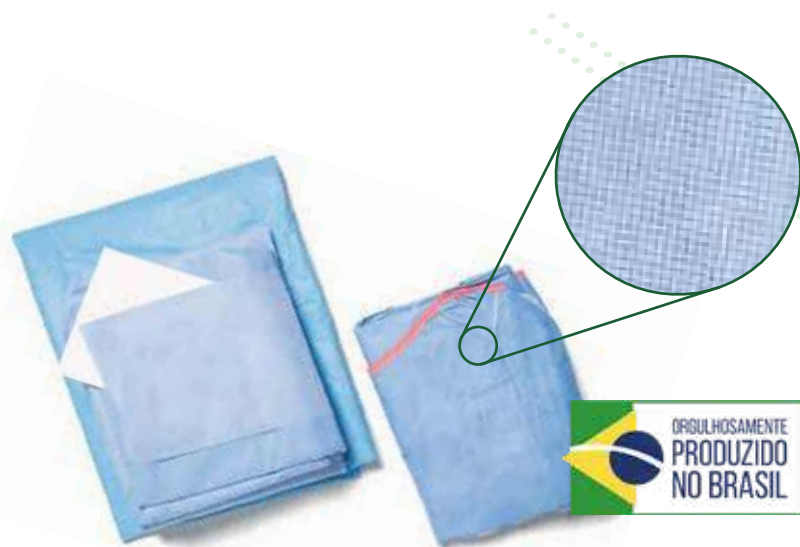
1860	Kit Cirúrgico Universal SMS Estéril Winner – COM 1 AVENTAL
77	Kit Cirúrgico Universal SMS Estéril Winner – COM 2 AVENTAL
1861	Kit Cirúrgico Universal SMS Estéril Winner – COM 3 AVENTAL

KIT CIRÚRGICO DE GINECOLOGIA/ UROLOGIA/ PARTO NORMAL ESTÉRIL

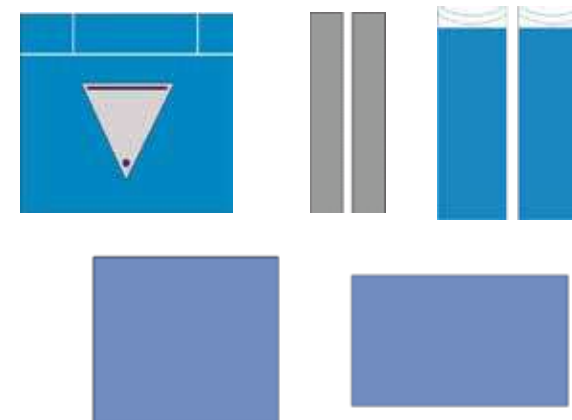
Registro ANVISA: 8021960321

COMPOSIÇÃO:

- SMS/SSMMS/SSMMMS Gramatura 50g/m²
- 100% polipropileno
- Impermeável Laminado Gramatura 50g/m²
- polipropileno laminado em polietileno
- Campo de Mesa Auxiliar
- polipropileno laminado em polietileno - 160X200 CM
- Fronha de Mayo: polipropileno laminado em polietileno - 130X60 cm
- Campo traseiro com bolsa coletora: campo em polipropileno e bolsa coletora em polietileno com arame recozido - 100X100 cm
- Campo Superior: polipropileno + fita adesiva - 160X150 cm
- Perneiras: polipropileno - 75x120 cm
- Campo Absorvente: papel celulose 23g/m² - 80x120 cm
- Fita adesiva: Adesivo HOTMELT a base de EVA



- ✓ COMPOSTO POR: CAMPO DE MESA AUXILIAR. CAMPO TRASEIRO COM BOLSA COLETORA, CAMPO SUPERIOR, PERNEIRAS, FRONHA DE MAYO, CAMPO ABSORVENTE E FITA ADESIVA.
- ✓ ATÓXICO
- ✓ ISENTO DE LÁTEX
- ✓ POSSUI CAMPOS REPELENTES À ÁGUA E SANGUE E CAMPOS IMPERMEÁVEIS.
- ✓ ESTERILIZADO POR ÓXIDO DE ETILENO
- ✓ DOBRA ASSÉPTICA
- ✓ COR: AZUL



INDICAÇÃO DE USO:

- Indicado para cobrir os pacientes, proporcionando uma barreira estéril entre o paciente e a equipe de saúde durante procedimentos cirúrgicos, bem como para proporcionar um sitio cirúrgico estéril, limpo, seco e livre de partículas ou líquidos

CÓDIGO

PRODUTO

18

Kit Cirúrgico de Ginecologia/ Urologia/ Parto Normal Estéril

KIT CIRÚRGICO DE ODONTOLOGIA PARA IMPLANTE ESTÉRIL

Registro ANVISA: 80201960203

COMPOSIÇÃO:

- SMS/SSMMS/SSMMMS: 100% polipropileno
- Impermeável Laminado Gramatura 50g/m²: polipropileno laminado em polietileno
- Não tecido: Tecido Não Tecido 30g/m²
- Campo Cirúrgico Impermeável Laminado: polipropileno laminado em polietileno - 100X70cm
- Campo Cirúrgico SMS 30g/m²: polipropileno - 70x90 cm
- Avental de Procedimento SMS 30g/m²: polipropileno
- Campo fenestrado: polipropileno ou polipropileno laminado em polietileno - 175X120 cm
- Protetor de foco: não tecido - 20X20 cm
- Compressa cirúrgica: viscose e poliéster
- Protetor de Sugador: não tecido - 120X12cm
- Touca Descartável: não tecido
- Máscara Cirúrgica Tripla Descartável: Não tecido

KIT CIRÚRGICO DE ODONTOLOGIA PARA PERIODONTIA ESTÉRIL

COMPOSIÇÃO:

- SMS/SSMMS/SSMMMS: 100% polipropileno.
- Protetor de sugador: Não tecido 120X12 cm.
- Compressa cirúrgica: viscose e poliéster.
- Protetor de foco: Não tecido - 20X20 cm.
- Campo fenestrado: polipropileno ou polipropileno laminado em polietileno - 175X120 cm
- Avental de procedimento SMS 30g/m²: polipropileno.
- Campo cirúrgico SMS 30g/m²: polipropileno - 70X90 cm
- Campo cirúrgico impermeável laminado: polipropileno laminado em polietileno - 100X70 cm
- Não tecido: Tecido Não Tecido 30g/m².
- Impermeável Laminado 50/m²: polipropileno laminado em polietileno.

- ✓ ATÓXICO
- ✓ ISENTO DE LÁTEX
- ✓ POSSUI CAMPOS REPELENTES À ÁGUA E SANGUE E CAMPOS IMPERMEÁVEIS
- ✓ ESTERILIZADO POR ÓXIDO DE ETILENO
- ✓ DOBRA ASSÉPTICA



INDICAÇÃO DE USO:

- Indicado para paramentação do profissional de saúde em procedimentos clínico-cirúrgicos, que necessitem de esterilidade, servindo como barreira à propagação de micro-organismos.

CÓDIGO

PRODUTO

1780 KIT CIRURGICO ODONTOLÓGICO PARA IMPLANTE ESTÉRIL

1890 KIT CIRURGICO ODONTOLÓGICO PARA PERIODONTIA ESTERIL

COBERTURA DE MESA DE MAYO IMPERMEÁVEL LAMINADO ESTÉRIL

Registro ANVISA: 80201960081 - Fronha de Mayo
80201960051 - Campo de mesa de Mayo

COMPOSIÇÃO

Polipropileno laminado em polietileno.



- ✓ LAMINADO IMPERMEÁVEL GRAMATURA 50G/M².
- ✓ ISENTO DE LÁTEX
- ✓ ATÓXICO.
- ✓ PODE SER: CAMPO DE MESA DE MAYO OU FRONHA DE MAYO
- ✓ CAMPO DE MESA DE MAYO: COM SISTEMA ANTIDESLIZANTE E ANTIRREFLEXO
- ✓ FRONHA DE MAYO: PARTE INTERNA IMPERMEÁVEL, COM SISTEMA ANTIDESLIZANTE E ANTIRREFLEXO;
- ACABAMENTO EM SOLDA ULTRASSÔNICA; PROJETADO PARA ABSORVER FLUIDOS.
- ✓ BARREIRA DE PROTEÇÃO IMPERMEÁVEL
- ✓ COR: AZUL
- ✓ DOBRA ASSÉPTICA
- ✓ ESTERILIZADO POR ÓXIDO DE ETILENO



INDICAÇÃO DE USO

Cobertura da mesa de Mayo durante procedimentos cirúrgicos.
Disposição de instrumental cirúrgico durante os procedimentos clínico-cirúrgicos.

Barreira de proteção microbiana, impedindo a contaminação do instrumental cirúrgico e do procedimento clínico-cirúrgico.

CÓDIGO	PRODUTO	TAMANHO
11	Campo de Mesa de Mayo Estéril Impermeável Laminado	140x60 CM
71	Fronha de Mayo Estéril Impermeável Laminado Winner	130x60 CM

MÁSCARA CIRÚRGICA TRIPLA DESCARTÁVEL

Registro ANVISA: 80201960002

COMPOSIÇÃO:

- Camada interna: Spunbond; camada filtrante: Meltblown; camada externa: Spunbond.
- Clipe Nasal: arame recozido
- elástico: elastano e poliéster

- ✓ FIXAÇÃO POR ELÁSTICOS OU TIRAS
- ✓ LAUDO DE EFICIÊNCIA DE FILTRAÇÃO BACTERIANA (BFE) DE 99,3%
- ✓ ISENTO DE LÁTEX
- ✓ ATÓXICO E HIPOALERGÊNICO
- ✓ FLEXÍVEL, POROSA E RESPIRÁVEL
- ✓ NÃO ESTÉRIL
- ✓ POSSUI CLIP NASAL
- ✓ REPELENTE À ÁGUA E ÁLCOOL
- ✓ CORES VARIADAS E ESTAMPADAS
- ✓ 100% POLIPROPILENO



INDICAÇÃO DE USO:

- proteção contra inalação de gotículas transmitidas a curta distância e projeção de sangue e outros fluidos corpóreos, além de conferir proteção do ambiente contra contaminação por gotículas geradas pelo próprio usuário

CÓDIGO

PRODUTO

-	Máscara Cirúrgica Tripla Descartável com elástico- cores variadas
32	Máscara Cirúrgica Tripla Descartável Verde com Tiras
33	Máscara Cirúrgica Tripla Descartável Azul com Tiras
1686	Máscara Cirúrgica Tripla Descartável Branco com Tiras

MÁSCARA PFF2

Registro ANVISA: 80201960318

COMPOSIÇÃO:

- SMS com cinco camadas unidas através do processo de soldagem ultrassônica
- 100% polipropileno
- Camada interna: Spunbond; camada filtrante: Meltblown; camada externa: Spunbond.
- Clipe Nasal: arame recozido
- Elástico: elastano e poliéster



INDICAÇÃO DE USO:

- Proteção das vias respiratórias do usuário contra inalação de partículas não biológicas e micro-organismos em aerossol



- ✓ POSSUI 5 CAMADAS
- ✓ ATÓXICO E HIPOALERGÊNICO
- ✓ FLEXÍVEL, POROSA E RESPIRÁVEL
- ✓ SENTO DE LÁTEX
- ✓ POSSUI CLIP NASAL
- ✓ REPELENTE À ÁLCOOL E ÁGUA
- ✓ CORE: BRANCO, PRETO, ROSA E VERDE.



CÓDIGO

PRODUTO

1398	Máscara PFF2 Winner branco
1925	Máscara PFF2 Winner Preto
1926	Máscara PFF2 Winner Verde
1927	Máscara PFF2 Winner Rosa

PROTETOR FACIAL FACE SHIELD

Registro ANVISA: 80201960319

COMPOSIÇÃO:

- Viseira: PET - Polietileno tereftalato
- Arco/Tiara: ABS - Poli (estireno de acrilonitrilo e butadieno), pigmentado.
- Elástico: Poliéster e Elastano



INDICAÇÃO DE USO:

- Indicado para uso em procedimentos ou ambientes com risco de exposição e fluidos em geral.



- ✓ ATÓXICO
- ✓ REUTILIZÁVEL
- ✓ LAVÁVEL
- ✓ MAXIMIZA O FLUXO DE AR
- ✓ MAIOR PROTEÇÃO FRONTAL E LATERAL
- ✓ LEVE E CONFORTÁVEL
- ✓ COM ELÁSTICO AJUSTÁVEL



CÓDIGO

PRODUTO

1431

PROTETOR FACIAL WINNER (FACE SHIELD)

MÁSCARA / PROTETOR BUCAL

Registro ANVISA: ISENTO

COMPOSIÇÃO:

- Protetor bucal - Polietileno acrílico
- Arco - Polietileno rígido.
- Elástico: Poliéster e Elastano



INDICAÇÃO DE USO:

- Barreira física à proliferação e inalação de gotículas transmitidas a curta distância, além de minimizar a contaminação do ambiente com secreções respiratórias e facilitar o contato visual.

- ✓ COM PELÍCULA ANTI-FOG (ANTI-EMBAÇANTE)
- ✓ REUTILIZÁVEL
- ✓ LAVÁVEL
- ✓ MAXIMIZA O FLUXO DE AR
- ✓ MAIOR PROTEÇÃO FRONTAL E LATERAL
- ✓ LEVE E CONFORTÁVEL



CÓDIGO

1764

PRODUTO

MÁSCARA/PROTETOR BUCAL WINNER

TOUCA DESCARTÁVEL

Registro ANVISA: 80201960005



COMPOSIÇÃO:

- Tecido Não Tecido Gramaturas 12g/m², 15g/m² e 20g/m²

Elástico: poliéster e elastodieno



INDICAÇÃO DE USO:

- Indicada para uso em todo e qualquer ambiente onde se faz necessária a proteção dos cabelos tanto a fim de evitar a queda dos fios quanto para proteção do paciente/cliente, por servir como barreira física à propagação de micro-organismos.

- ✓ 100% POLIPROPILENO
- ✓ ISENTO DE LÁTEX
- ✓ ATÓXICO
- ✓ FIXAÇÃO POR ELÁSTICO
- ✓ COR: BRANCO



CÓDIGO

PRODUTO

1490 TOUCA SANFONADA DESCARTÁVEL GRAMATURA 12g/m²

1493 TOUCA SANFONADA DESCARTÁVEL GRAMATURA 15g/m²

1806 TOUCA SANFONADA DESCARTÁVEL GRAMATURA 20g/m²

GORRO DESCARTÁVEL COM TIRAS

Registro ANVISA: 80201960005

COMPOSIÇÃO:

- Tecido Não Tecido Gramatura 30g/m²



INDICAÇÃO DE USO:

- Utilizado para proteção dos cabelos e da cabeça de profissionais de saúde durante a realização de procedimentos em geral, que exijam o seu uso, protegendo o cliente de contaminações oriundas dos cabelos dos profissionais e protegendo os profissionais de contaminações provenientes do ambiente e/ou clientes, também tendo como finalidade servir de barreira física à propagação de micro-organismos evitando a queda de cabelos nos produtos prevenindo assim a contaminação do ambiente.



✓ 100% POLIPROPILENO HIDROFÍLICO

✓ FIXAÇÃO POR TIRAS

✓ ISENTO DE LÁTEX

✓ ATÓXICO



CÓDIGO

PRODUTO

1533

Gorro Descartável TNT 30g/m² Azul

1549

Gorro Descartável TNT 30g/m² Branco

170

Gorro Descartável TNT 30g/m² Verde

BOTA DESCARTÁVEL

Registro ANVISA: 8020196316

COMPOSIÇÃO:

- Impermeável Laminado Gramatura 50g/m²
- polipropileno laminado em polietileno
- Elástico: poliéster e elastodieno



INDICAÇÃO DE USO:

- Indicada para trabalhos em locais que requeiram proteção no ambiente e também do usuário, evitando carreamento de contaminação.

- ✓ ATÓXICO
- ✓ FIXAÇÃO POR ELÁSTICO
- ✓ COR: AZUL
- ✓ 100% IMPERMEÁVEL
- ✓ ESTÉRIL (ETO) E NÃO ESTÉRIL



CÓDIGO	PRODUTO	TAMANHO
1809	Bota Descartavel Impermeável Laminado 50g/m ² Estéril	P
1810	Bota Descartavel Impermeável Laminado 50g/m ² Estéril	M
1811	Bota Descartavel Impermeável Laminado 50g/m ² Estéril	G
1812	Bota Descartavel Impermeável Laminado 50g/m ² Estéril	GG
1833	Bota Descartavel Impermeável Laminado 50g/m ²	P
760	Bota Descartavel Impermeável Laminado 50g/m ²	M
282	Bota Descartavel Impermeável Laminado 50g/m ²	G
1834	Bota Descartavel Impermeável Laminado 50g/m ²	GG

PROPÉ DESCARTÁVEL

Registro ANVISA: 80201960012

COMPOSIÇÃO:

- Tecido Não tecido Gramaturas 12g/m², 15g/m², 20g/m², 30g/m²

Elástico: poliéster e elastodieno



INDICAÇÃO DE USO:

- Proteção dos pés/calçados do usuário durante a realização de procedimentos em geral, sendo barreira física à propagação de micro-organismos.



- ✓ FIXAÇÃO POR ELÁSTICO
- ✓ TAMANHO ÚNICO
- ✓ CORES: BRANCO, AZUL, VERDE
- ✓ 100% POLIPROPILENO HIDROFÍLICO
- ✓ ATÓXICO



CÓDIGO	PRODUTO	TAMANHO
1502	Sapatilha/Propé Descartável TNT 12g/m ²	Branco
1869	Sapatilha/Propé Descartável TNT 12g/m ²	Azul
1870	Sapatilha/Propé Descartável TNT 12g/m ²	Verde
1501	Sapatilha/Propé Descartável TNT 15g/m ²	Branco
--	Sapatilha/Propé Descartável TNT 15g/m ²	Azul
--	Sapatilha/Propé Descartável TNT 15g/m ²	Verde
36	Sapatilha/Propé Descartável TNT 20g/m ²	Branco
1871	Sapatilha/Propé Descartável TNT 20g/m ²	Azul
1872	Sapatilha/Propé Descartável TNT 20g/m ²	Verde
1500	Sapatilha/Propé Descartável TNT 30g/m ²	Branco
1499	Sapatilha/Propé Descartável TNT 30g/m ²	Azul
1498	Sapatilha/Propé Descartável TNT 30g/m ²	Verde

LUVAS DE PROCEDIMENTO COM PÓ/ SEM PÓ LEMGRUBER

Registro ANVISA: C.A.:
Sem pó: 80256170002 Sem pó: 40.622
Com pó: 80256170001 Com pó: 36.973

COMPOSIÇÃO
- Látex natural.



INDICAÇÃO DE USO

- Paramentação do profissional de saúde contra contaminação no ambiente clínico-cirúrgico.
- Proteção do paciente e do profissional como barreira microbiológica nos mais variados procedimentos médicos.

- ✓ REDUZIDO ÍNDICE DE PROTEÍNAS E DE RESÍDUOS QUÍMICOS.
- ✓ AMBIDESTRA.
- ✓ A BASE DE LÁTEX.
- ✓ ALTA RESISTÊNCIA.
- ✓ LISA.
- ✓ COM OU SEM PÓ BIOABSORVÍVEL.
- ✓ CONFORTÁVEL.
- ✓ EXCELENTE SENSIBILIDADE.
- ✓ NÃO ESTÉRIL.



CÓDIGO	PRODUTO	TAMANHO	QUANTIDADE
1843	Luva de Procedimento Látex – Sem Pó – PP	100 unidades	
1847	Luva de Procedimento Látex – Sem Pó – PP	20 unidades	
1844	Luva de Procedimento Látex – Sem Pó – P	100 unidades	
1848	Luva de Procedimento Látex – Sem Pó – P	20 unidades	
1845	Luva de Procedimento Látex – Sem Pó – M	100 unidades	
1849	Luva de Procedimento Látex – Sem Pó – M	20 unidades	
1846	Luva de Procedimento Látex – Sem Pó – G	100 unidades	
1850	Luva de Procedimento Látex – Sem Pó – G	20 unidades	
1835	Luva de Procedimento Látex – Com Pó – PP	100 unidades	
1839	Luva de Procedimento Látex – Com Pó – PP	20 unidades	
1836	Luva de Procedimento Látex – Com Pó – P	100 unidades	
1840	Luva de Procedimento Látex – Com Pó – P	20 unidades	
1837	Luva de Procedimento Látex – Com Pó – M	100 unidades	
1841	Luva de Procedimento Látex – Com Pó – M	20 unidades	
1838	Luva de Procedimento Látex – Com Pó – G	100 unidades	
1842	Luva de Procedimento Látex – Com Pó – G	20 unidades	

LUVA CIRÚRGICA DE LÁTEX ESTÉRIL COM PÓ / SEM PÓ LEMGRUBER



Registro ANVISA: C.A.:
Sem pó: 80256170023 Sem pó: 40.359
Com pó: 80256170022 Com pó: 40.360

COMPOSIÇÃO

- Látex natural.



- ✓ FORMATO ANATÔMICO
- ✓ A BASE DE LÁTEX.
- ✓ ALTA RESISTÊNCIA.
- ✓ PARCIALMENTE TEXTURIZADA (DEDOS E PALMA)
- ✓ COM OU SEM PÓ BIOABSORVÍVEL.
- ✓ CONFORTÁVEL.
- ✓ ALTA SENSIBILIDADE.
- ✓ ESTERILIZADO COM RADIAÇÃO IONIZANTE OU ÓXIDO DE ETILENO.



INDICAÇÃO DE USO

- Paramentação do profissional de saúde contra contaminação no ambiente clínico-cirúrgico.
- Proteção do paciente e do profissional como barreira microbiológica nos mais variados procedimentos médicos.

CÓDIGO	PRODUTO	TAMANHO
1855	Luva Cirúrgica Látex Estéril – Sem Pó – 6,5	
1856	Luva Cirúrgica Látex Estéril – Sem Pó – 7,0	
1857	Luva Cirúrgica Látex Estéril – Sem Pó – 7,5	
1858	Luva Cirúrgica Látex Estéril – Sem Pó – 8,0	
1851	Luva Cirúrgica Látex Estéril – Com Pó – 6,5	
1852	Luva Cirúrgica Látex Estéril – Com Pó – 7,0	
1853	Luva Cirúrgica Látex Estéril – Com Pó – 7,5	
1854	Luva Cirúrgica Látex Estéril – Com Pó – 8,0	



Sede:
Rua Macaúba, Nº 01
Águas Claras Brasília
Distrito Federal



Filial:
DF-140, KM 10 Brasília
Distrito Federal



+ 55 (61) 3246-1700



+ 55 (61) 3435-6750



vendas@winnerindustria.com.br



www.winnerindustria.com.br



COMPRE COM A WINNER





WINNER[®]

 **BRASIL**



A solução em descartáveis.



Produzido: 